

# POROČILO IZVEDBA SPLETNE PROMOCIJE ZA PROJEKT »POT MIRU - DEDIŠČINA PRVE SVETOVNE VOJNE«

»Projekt Pot miru - dediščina prve svetovne vojne« sofinancirata Republika Slovenija in Evropska unija iz Evropskega sklada za regionalni razvoj.

Naročniki:

- LAS Dolina Soče, Posoški razvojni center, Trg Tigrovcev 1, 5220 Tolmin
- LAS Gorenjska košarica, BSC, poslovno podporni center, d.o.o., Cesta Staneta Žagarja 37, 4000 Kranj
- LAS s CILjem, ICRA d.o.o. Idrija, Mestni trg 1, 5280 Idrija
- LAS v objemu sonca, RRA SEVERNE PRIMORSKE d.o.o. Nova Gorica, Trg Edvarda Kardelja 3, 5000 Nova Gorica

Projekt: Digitalna promocija »Pot miru – dediščina prve svetovne vojne«

Izvajalec: Agencija za razvoj in marketing v turizmu Nea Culpa

Delovna skupina izvajalca: Neja Petek, Petra Goneli, Ambrož Potočnik

Datum priprave poročila: 23.10.2020

# KAZALO

Vsebina	
KAZALO .....	3
1. IZHODIŠČA KAMPANJE.....	4
2. OPIS KAMPANJE IN KREATIVNA ZASNOVA.....	5
2.1. Ciljne skupine.....	5
2.2. Ciljni trgi.....	6
2.3. Kreativni koncept .....	7
2.4. Oblikovanje oglasov, besedil in grafik.....	8
2.5. Priprava marketinških besedil za spletno stran .....	11
2.6. Posnetki zaslona pristajalne spletne strani.....	19
3. IZVEDBA DIGITALNE KAMPANJE .....	21
3.1. Medijsko načrtovanje, zakup, vodenje in optimizacija akcije.....	21
3.2. Posnetki oglasov v okolju .....	22
4. PR članek.....	24

# 1. IZHODIŠČA KAMPANJE

Štiri lokalne akcijske skupine (LAS) so skupaj z Ustanovo »Fundacija Poti miru v Posočju« pripravile promocijsko akcijo za krepitev znamke Poti miru od Alp do Jadrana in pospeševanje povpraševanja po produktih v urbanih središčih ob Poti miru. Akcijo smo zasnovali na področju digitalnega oglaševanja in odnosov z mediji (publiciteta in PR članek). Za kampanjo na Facebooku smo pripravili dve vrsti oglasov: Newsfeed oglase in Carousel oglase, v katerih smo predstavili posamične interesne točke na Poti miru v povezavi z urbanih središči.

Na spletni strani [www.thewalkofpeace.com](http://www.thewalkofpeace.com) smo ustvarili pristajalno spletno stran, na kateri smo izpostavili točke interesa, povezanih s Potjo miru. Razdelili smo jih v 4 'destinacijske regije' glede na lokalne akcijske skupine (LAS). Skupnemu povabilu na Pot miru sledijo povabila na posamezne 'destinacije' s kratkim privlačnim povabilom in izpostavljenimi znamenitostmi ter lokalnimi specialitetami.

Uskladili smo naslednje točke interesa, ki smo jih izpostavili na pristajalni spletni strani:

## **DOLINA SOČE:**

Kobariški muzej, Kobarid

Spominska cerkev sv. Duha v Javorci in Nemška kostnica, Tolmin

Muzej na prostem Kolovrat, Tolmin

Muzej na prostem Ravelnik, Bovec

Muzej na prostem Vodice in Kanalski most, Kanal

Italijanska kostnica, Kobarid

## **GORIŠKA:**

Pomnik miru in razgledni stolp Cerje, Miren

Sabotin – Park miru, Kojsko

Muzej na prostem Jama Pečinka, Kostanjevica na Krasu

Vojaško pokopališče iz 1. sv. vojne v Lukežičih, Renče

Razstava Šempeter in okolica med 1. sv. vojno, Šempeter pri Gorici

## **IDRIJSKO-CERKLJANSKO IN LOGATEC:**

Mašinka – replika ozkotirne lokomotive, Logatec

Kaverna, Šebrelje

Vojni muzej Črni Vrh, Črni Vrh nad Idrijo

Vojni muzej Idrija, Idrija

## **GORENJSKA:**

Ruska kapelica, Kranjska Gora

Muzej Tomaža Godca, Bohinjska Bistrica

Bohinjska proga

## **2. OPIS KAMPANJE IN KREATIVNA ZASNOVA**

Imidž kampanja je namenjena krepitvi znamke Pot miru. Ta v svet pošilja sporočilo miru in povezanosti, zato smo ključne znamenitosti na Poti miru v Posočju povezali s točkami spomina na 1. sv. vojno v zaledju. Ideja kampanje je bila, da popotniki po raziskovanju ostalin soške fronte, nadaljujejo svoj obisk oz. potovanje in se odpravijo tudi do Gorenjske, Idrijsko-Cerkljanskega in Logatca ter Goriške. Vsa tri območja prav tako kot Dolina Soče skrivajo številne znamenitosti in spomenike vojne. Na območjih je potekala tretja obrambna linija, prav tako so bili kraji v notranjosti države pomembni za oskrbo frontne linije s hrano, orožjem, medicinskim materialom ...

### **2.1. Ciljne skupine**

Identificirali smo naslednje ciljne skupine, ki smo jih upoštevali pri zasnovi kampanje in oblikovanju nagovorov (CTA):

- Pohodniki
- Izletniki z zanimanjem za zgodovino

Zaradi trenutnih okoliščin s koronavirusom smo oglaševanje prilagodili tako, da smo pripravili splošno vabilo na Pot miru. Takšna prilagoditev nam omogoča, da je celotna podstran relevantna in aktivna celo leto.

## 2.2. Ciljni trgi

- Slovenski

Zaradi nepredvidljive situacije povezane s Covid 19 smo zaradi omejitev prehajanja med državami oglaševanje usmerili na slovenski trg. Večina slovenskih gostov se je letos odločila za obisk slovenskih destinacij.

Po podatkih SURSA<sup>1</sup> je bilo od začetka januarja do konca avgusta v Sloveniji zabeleženih približno 2,4 milijona prihodov turistov (ali 47 % manj kot v istem obdobju 2019) in približno 7 milijonov njihovih prenočitev (ali 40 % manj kot v istem obdobju 2019). Turistični nastanitveni obrati v Sloveniji so od **začetka januarja do konca avgusta 2020 zabeležili za 26 % več prihodov domačih turistov** kot v istem obdobju leta 2019, njihovih prenočitev pa za 34 % več. **Prihodov tujih turistov je bilo v tem obdobju za 70 % manj** kot v istem obdobju prejšnjega leta, njihovih prenočitev pa za 67 % manj. Specifično se je na destinaciji Doline Soče obisk tujih gostov zmanjšal za skoraj 50 %, obisk slovenskih gostov pa se je 4x povečal glede na pretekla leta. V celoti slovenski gostje v Dolini Soče<sup>2</sup> trenutno zajemajo približno 80 % vseh gostov, zato smo večino oglaševanja fokusirali na slovenski trg.

---

<sup>1</sup> Vir: Turizem in covid-19, SURS

## 2.3. Kreativni koncept

Kreativni koncept oglaševanja smo zasnovali s komunikacijsko konstanto od – do. Pot miru nas namreč popelje od Alp do Jadrana, od vojne do spomina, od fronte do zaledja ... komunikacijska konstanta celotni akciji dodaja ritem, njena večkratna ponovitev veča možnost zapomnitve in asociacije z destinacijo in akcijo.

Slogan kampanje povzema ključni prednosti, ki ju lahko doživimo na Poti miru – dediščino in izjemne razglede na Dolino Soče, Alpe, Goriško, Idrijsko-Cerkljansko, Gorenjsko, zato smo oblikovali naslednji slogan:

**Od dediščine do razgledov.**

V carouselih in newsfeedih smo v naslovih s komunikacijsko konstanto opredelili 4 destinacije, kamor vabimo vse popotnike:

- Od Doline Soče do vrhov
- Od Doline Soče do Goriške
- Od Doline Soče do Idrijsko-Cerkljanskega in Logatca
- Od Doline Soče do Gorenjske

Komunikacijsko konstanto smo uporabili tudi v nagovorih: od fronte do zaledja, od Soče do Save, od vojne do spomina, od zgodovinskih lokacij 1. sv. vojne do svobodnih razgledov, od spomina do upanja, od spomina do lepote ...

## 2.4. Oblikovanje oglasov, besedil in grafik

Newsfeed:

### Newsfeed I (Dolina Soče):

Naslov (25 znakov): **Pot miru od Alp do Jadrana**

Podnaslov (30 znakov): **Od dediščine do razgledov.**

Besedilo (125 znakov): **Ena najlepših pohodniških transverzal Evrope je doživetje 🦿  
Od zgodovinskih lokacij 1. sv. vojne do svobodnih razgledov 🏞️**

#potmiru, #walkofpeace, #ifeelsLOVEnia, #socavalley



### Newsfeed II (Goriška):

Naslov (25 znakov): **Pot miru od Alp do Jadrana**

Podnaslov (30 znakov): **Od Doline Soče do Goriške**

Besedilo (125 znakov): **Ena najlepših pohodniških transverzal Evrope je dobra ideja za  
potovanje skozi čas 🕒 Od dediščine 1. sv. vojne do razgledov 🏞️**

#potmiru, #walkofpeace, #ifeelsLOVEnia, #socavalley, #vipavavalley, #novagorica





### Newsfeed III (Idrijsko-Cerkljansko in Logatec):

Naslov (25 znakov): **Pot miru od Alp do Jadrana**

Podnaslov (30 znakov): **Od Doline Soče do Logatca**

Besedilo (125 znakov): **Pot miru od soške fronte do zaledja je doživetje časa in prostora 📍 To je ena najlepših pohodniških transverzal Evrope 🌿**

#potmiru, #walkofpeace, #ifeelsLOVEnia, #socavalley, #visitidrija



### Newsfeed IV (Gorenjska):

Naslov (25 znakov): **Pot miru od Alp do Jadrana**

Podnaslov (30 znakov): **Od Doline Soče do Gorenjske**

Besedilo (125 znakov): **Pot miru vodi skozi prelepo naravo 📍 Spominska pot dediščine 1. sv. vojne je ena najlepših pohodniških transverzal Evrope 🌿**

#potmiru, #walkofpeace, #ifeelsLOVEnia, #socavalley, #kranjskagora, #bohinj



Carousel:

### Carousel I (Dolina Soče):

Naslov (25 znakov): **Od dediščine do razgledov**

Besedilo (125 znakov): **Pot miru od Alp do Jadrana ohranja dediščino 1. sv. vojne v naravi 🦿 Doživite eno najlepših pohodniških transverzal v Evropi 🌿**

#potmiru, #walkofpeace, #ifeelsLOVEria, #socavalley

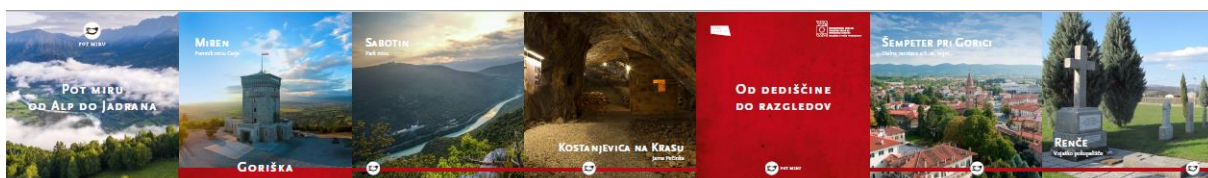


### Carousel II (Goriška):

Naslov (25 znakov): **Od dediščine do razgledov**

Besedilo (125 znakov): **Od Doline Soče do Goriške po eni najlepših pohodniških transverzal Evrope 🦿 Potovanje v času od dediščine do razgledov 🌿**

#potmiru, #walkofpeace, #ifeelsLOVEria, #socavalley, #vipavavalley, #novagorica



### Carousel III (Idrijsko-Cerkljansko in Logatec):

Naslov (25 znakov): **Od dediščine do razgledov**

Besedilo (125 znakov): **Pot miru je doživetje časa in prostora 🦿 Prelepa narava povezuje dediščino soške fronte in njenega zaledja 🌿**

#potmiru, #walkofpeace, #ifeelsLOVEria, #socavalley, #visitidrija, #visitcerkno

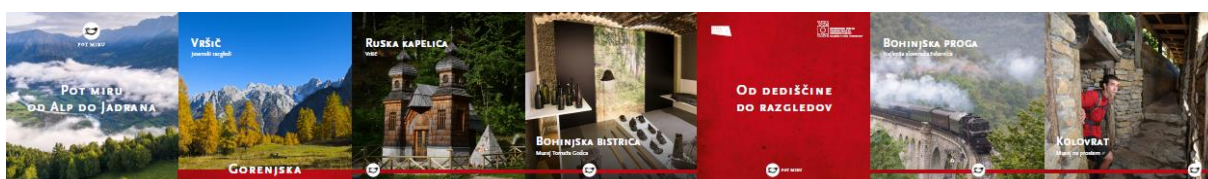


### Carousel IV (Gorenjska):

Naslov (25 znakov): **Od dediščine do razgledov**

Besedilo (125 znakov): **Pot miru vodi skozi prelepo naravo 🦿 Spominska pot dediščine 1. sv. vojne je ena najlepših pohodniških transverzal Evrope 🌿**

#potmiru, #walkofpeace, #ifeelsLOVEria, #socavalley, #kranjskagora, #bohinj





## 2.5. Priprava marketinških besedil za spletno stran

Za kampanjo smo pripravili posebno spletno podstran: <https://www.thewalkofpeace.com/experiences/od-dediscine-do-razgledov/> na katero so vodili vsi oglasi kampanje. Spodaj so marketinška besedila / vabila spletne strani.

### Po Poti miru od Alp do Jadrana

Ena najlepših pohodniških transverzal v Evropi je doživetje narave in zgodovine. Pot miru od Alp do Jadrana povezuje dediščino soške fronte in njenega zaledja v 1. sv. vojni v več kot 500 pohodniških kilometrov. Spominska pot danes širi sporočila prijateljstva med narodi. Teče mimo prelepih razgledov in točk spomina, kjer je vojna dediščina ohranjena večinoma na originalnih zgodovinskih lokacijah.

Pohodniška sezona od sredogorja do morja zaradi milega sredozemskega podnebja, ki v Julijske Alpe nad Dolino Soče prinaša vonj po soli in morju, traja skoraj vse leto.

### Pohodi od dediščine do razgledov

Vas zanima, kako so živeli vojaki v času 1. sv. vojne? Kaj vse so zgradili in v kaj so verjeli? Obiščite Informacijski center Poti miru in Kobariški muzej, nato pa pot pod noge, ob reki Soči in v hribe, med strelske jarke in kaverne, topniške položaje, kraške jame in rove, vse do krajev zadnjega počitka, kapelic in spominskih obeležij. Pot miru je z dediščino 1. sv. vojne tudi zaradi svojega mirovnega poslanstva vpisana na UNESCO Poskusni seznam svetovne dediščine.

32 etap, skupaj dolgih 520 km, pošilja v svet eno sporočilo miru. Za vas smo izbrali 19 točk, ki povezujejo zgodbe in kraje od Doline Soče do Goriške v eno smer, v drugo do Gorenjske, v tretjo do Idrijsko-Cerkljanskega in vse do Logatca.

### POT MIRU V DOLINI SOČE

Pot miru vas v Dolini Soče popelje med nekaterimi najpomembnejšimi točkami soške fronte. Po neokrnjeni naravi vas vodi od spominske cerkve sv. Duha v Javorci, enega najlepših spomenikov iz časa vojne, vse do Kanala, kjer lahko občudujete njihov slavni most. Več >> (link: <https://www.soca-valley.com/sl/> ) Po pohodih od muzejev na prostem do spominskih obeležij vas razvajajo lokalne specialitete, najbolj znani med njimi so kobariški štruklji.

### Kobariški muzej, Kobarid

Kobariški muzej že 30 let ohranja spomin na dogodke v 1. sv. vojni. S svojo bogato zbirko velja za osrednjo točko predstavitve dediščine vojne, ne le v slovenskem, ampak svetovnem merilu. Posebej je izpostavljena 12. soška bitka, imenovana *Čudež pri Kobaridu*, ki je med poznavalci vojaške zgodovine poznana kot najuspešnejša bojna operacija na soški fronti. Obisk lahko združite z ogledom znamenitosti na 5 km dolgi Kobariški zgodovinski poti. Več >> (link: <https://www.kobariski-muzej.si/sl/> )



### Spominska cerkev sv. Duha v Javorci, Tolmin

V osrčju Triglavskega narodnega parka se na razglednem mestu dviguje spominska cerkev sv. Duha. Mir je tu mogoče zaobjeti z vsemi čuti, verjetno je bil kraj zato že v času soške fronte zatočišče miru. Enega najlepših spomenikov iz časa 1. sv. vojne so l. 1916 v osmih mesecih zgradili avstro-ogrski vojaki različnih narodnosti in veroizpovedi z lastnimi sredstvi. Hrastove plošče na stenah notranjosti se odpirajo kot knjiga. Nanje so vojaki zapisali imena več kot 2500 padlih soborcev. Cerkev nosi znak Evropske kulturne dediščine. Več >> (link: <https://www.javorca.info/>)



### Muzej na prostem Kolovrat, Tolmin

Med Kobaridom in Tolminom se dviga razgledni greben Kolovrata, od koder se odpira pogled na nekdanje bojišče soške fronte od Kanina, Krnskega pogorja in Svete Gore, pa čez Benečijo in Furlansko nižino in vse do Jadranskega morja. Med 1. sv. vojno je italijanska vojska na Kolovratu zgradila obsežen sistem tretje obrambne črte, del katere je danes preurejen v muzej na prostem. Priča o tem, kako pomembno vlogo je v vojni igrala narava. Poveljniška in opazovalna mesta, topniške položaje in strelske jarke lahko raziskujete tudi na italijanski strani. Več >> (link: <https://www.potmiru.si/slo/muzej-na-prostem-kolovrat> )



### Muzej na prostem Ravelnik, Bovec

Muzeji na prostem združujejo dediščino nekdanjih vojaških položajev na originalnih lokacijah in neokrnjeno naravo. Na pobočju Ravelnika (519 m) je na območju nekdanje avstro-ogrske obrambne črte urejen muzej na prostem. Krožna pot povezuje očiščene in obnovljene strelske in povezovalne jarke, kaverne, mitralješka gnezda in rekonstrukcije barak. Vojna je vzpetino spremenila v enega od pomembnejših stebrov obrambe. Več >> (link: <https://www.potmiru.si/slo/muzej-na-prostem-ravelnik>)



### Muzej na prostem Vodice, Kanal

V Muzeju na prostem Vodice pot popelje mimo kavern in drugih ostalin soške fronte vse do mavzoleja, postavljenega v čast italijanskemu generalu Mauriziu Ferrantu Gonzagi. Ta je želel biti pokopan na kraju, kjer so med 1. sv. vojno umrli njegovi vojaki. Zaradi 2. sv. vojne mavzoleja niso dokončali in general v njem ni bil nikoli pokopan. Več >> (link: <https://www.potmiru.si/slo/vodice>)



### Italijanska kostnica, Kobarid

Kostnica na Gradiču nad Kobaridom je posvečena več kot 7000 padlim italijanskim vojakom. Zasnovana v obliki osmerokotnikov se dviguje okoli cerkve sv. Antona. V 30. letih jo je odprl sam fašistični diktator Benito Mussolini. Imena več kot 4000 vojakov, ki so padli v bojih pri Kobaridu, Tolminu in Bovcu, so vklesana v plošče zelenkastega serpentina, drugi vojaki so neznani (militi ignoti). Njihovo navzočnost simbolizira napis *prisoten* (presente). Iz centra Kobarida do vrha Gradiča vodijo postaje križevega pota, kostnica pa je ena najzanimivejših točk za raziskovanje z mobilno aplikacijo Walk of Peace -Kobarid med 1. sv. vojno. Več >> (link: <https://www.potmiru.si/slo/italijanska-kostnica>)



### Nemška kostnica, Tolmin

Na mestu, kjer je bilo najprej vojaško pokopališče, je nemška država l. 1938 zgradila kostnico. V njej je pokopanih okrog 1000 nemških vojakov, ki so padli v zadnji soški ofenzivi. Osrednji del spomenika predstavlja kapela, v kateri je grobnica neznanega vojaka. Imena preminulih vojakov so vrezana v hrastove plošče in izpisana v mozaični tehniki. Več >> <http://www.potmiru.si/slo/nemska-kostnica>



### Kanalski most, Kanal

Kanalski most je prepoznavni znak in znamenitost Kanala. S svojo podobo vedno znova očara obiskovalce in umetnike, tudi zato najlepše vedute mesta vedno krasi kamniti orjak. Sprva lesen most so zgradili že l. 1580, skozi stoletja pa je bil večkrat podrt in ponovno postavljen. Nazadnje med 1. sv. vojno, ko so ga l. 1915 razstrelili. Ponovno so ga postavili l. 1920 in takšen stoji še danes. V poletnih mesecih postane prava atrakcija za obiskovalce, ki





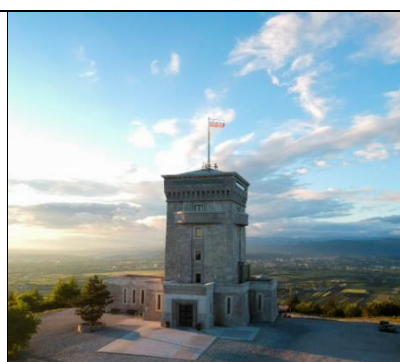
lahko občudujejo skoke z mosta. Več >> (link: [https://www.tic-kanal.si/kulturna-dediscina/2015102614581067/kanalski\\_most](https://www.tic-kanal.si/kulturna-dediscina/2015102614581067/kanalski_most) )

## POT MIRU OD DOLINE SOČE DO GORIŠKE

Pot miru vas popelje od sredogorja do morja. Med njima vas pozdravi sončna goriška pokrajina. Med vinorodnimi griči se ritem časa umiri, kot je tu miren tok reke Vipave. Zaradi milega podnebja Goriška celo leto obiskovalce razvaja z okusnimi pridelki – od kakijev do oliv ter suhomesnatih izdelkov in terana izpod rok pridnih kmetov. Na obisk vabijo kraške jame, v katerih so si vojaki med vojno uredili zatočišča in bivališča, Pomnik miru na Cerju ali Park miru na Sabotinu ter razstava v Šempetru pri Gorici. Več >> (link: <https://www.novagorica-turizem.com/> )

### Pomnik miru in razgledni stolp Cerje, Miren

Na robu kraške planote se dviga 25 m visok stolp, postavljen v spomin vsem, ki so se v zgodovini borili za slovensko zemljo. Skozi sedem nadstropij vas simbolno popelje med odločilnimi razpotji in preizkušnjami Slovencev. Zasnovan je kot trdnjava ter povezuje preteklost in prihodnost. Na vrhu očarajo podobe Julijskih Alp, Furlanske nižine, Jadranskega morja in Vipavske doline. V njegovi bližini lahko najdete Borojevičev prestol in več spomenikov ter obeležij, vodnih korit in drugih ostalin 1. sv. vojne. Več >> (link: <https://www.mirenkras.si/pomnik-miru/obisk-pomnika-miru> )



### Sabotin – Park miru, Kojsko

Na Sabotinu, ki je bil v času 1. sv. vojne prepreden z rovi, jarki in kavernami, je danes urejen Park miru. Zaradi strateške lege nad Sočo je bil najprej pomembno avstro-ogrsko, po zavzetju pa italijansko mostišče. Spokojni razgledi na Sveto Goro, Škabrijel, Vipavsko dolino, Brda, Kras in Furlansko nižino vse do Julijskih Alp spominjajo na nemirno preteklost in vrednoto miru. Do vrha se lahko odpravite tudi s kolesom. Več >> (link: <https://www.sabotin-parkmiru.si/> )



### Muzej na prostem Jama Pečinka, Kostanjevica na Krasu

Med 1. sv. vojno so vojaki na soški fronti izkoristili značilnosti kraške pokrajine. V kraških jamah so si uredili zatočišča, spalne prostore in shrambe, v jami Pečinka celo kabine za častnike in pograde za vojake. Naravno jamo sta uporabljali obe armadi, raziskovalci pa so v njej našli celo drobce prazgodovinske lončevine z ostanki človeških kosti. Na vrhu hriba Pečina je bila opazovalnica z žarometom. Italijanska vojska je hrib



imenovala 'oko Krasa'. Več >> (link: <https://www.mirenkras.si/jama-pecinka> )

### **Vojaško pokopališče iz 1. sv. vojne v Lukežičih, Renče**

V Renčah so vsaj tri pokopališča iz prve svetovne vojne. V zaselku Oševljek je pokopanih 942 avstro-ogrskih vojakov, v Žigonih 704, med njimi tudi civilisti. V Lukežičih se vojaško pokopališče nahaja v neposredni bližini civilnega. Po podatkih italijanskih oblasti je tu pokopanih 1600 avstro-ogrskih vojakov. Ti so večinoma umrli v bližnji vojaški bolnišnici 16. korpusa v Renčah, v kateri so poleg ranjencev zdravili tudi okužene s tifusom, kolero in špansko gripo. Več >> (link: <https://www.potmiru.si/slo/rence> )



### **Razstava Šempeter in okolica med 1. sv. vojno, Šempeter pri Gorici**

Društvo soška fronta je bilo ustanovljeno z namenom, da poveže zbiralce, poznavalce in raziskovalce 1. sv. vojne in tako pomaga pri ohranjanju in varovanju zapuščine soške fronte. Na njihovi razstavi je predstavljen del bojišča v okolici Šempetra, kjer so se na območju Panovca, Rožne doline, Markovega hriba, Šobra in Vrtojbenko-Biljenskih gričev odvijali boji po zavzetju Gorice med l. 1916 in 1917. Del Poti miru danes poteka tudi med zanimivejšimi točkami v občini Šempeter-Vrtojba. Fotografski del razstave dopolnjujejo številni vojaški predmeti avstro-ogrške in italijanske vojske. Več >> (link: <https://www.potmiru.si/slo/stalna-razstava-sempeter>)



## **POT MIRU OD DOLINE SOČE DO IDRIJSKO-CERKLJANSKEGA IN LOGATCA**

Pot miru je zgodba o povezanosti, zato lahko dediščino 1. sv. vojne in soške fronte raziskujete tudi v njenem zaledju. Po poškodovanju bohinske železnice v 6. soški ofenzivi je bilo potrebno oskrbovalne linije preseliti drugam. Logatec (link: [logatec.si](http://logatec.si)) je predstavljal dobro rešitev, saj je skozenj že potekala južna železnica z Dunaja v Trst. V drugi polovici l. 1916 so tu zgradili ozkotirno konjsko železnico iz Logatca do Poncala pri Lokvah. Med Godovičem in Idrijsko Belo so po zelo zahtevnem terenu zgradili še 3 kilometrski odcep proti Idriji. Na obisk in potep po nekdanji trasi ozkotirne železnice vabita Cerkno (link: <http://visitcerkno.si/>) in Idrija (link: <https://www.visit-idrija.si/>), kjer za slastno okrepčilo poskrbijo idrijski žlikrofi.

### **Mašinka – replika ozkotirne parne lokomotive, Logatec**

Konec I. 1916 'feldban' ni več zadoščal potrebam oskrbe soške fronte, zato so I. 1917 pričeli graditi železniško progo iz Logatca v Črni Vrh. Ta je znana po inženirsko zahtevnih predorih, izkopih in nasipih, med katerimi izstopata tunela v Logatcu in Godoviču. Pri gradnji so uporabljali ozkotirno parno lokomotivo, 'Mašinko'. Od letos si lahko njeno repliko v realni velikosti ogledate v bližini tunela pod Naklem. Več >> (link: [logatec.si](http://logatec.si))



### **Kaverna, Šebrelje**

Avstro-ogrsko vojaško vodstvo je med 1. sv. vojno, da bi preprečilo prodor italijanske vojske v notranjost, naredilo sistem obrambnih črt, tretja je potekala čez Cerkljansko. Postavili so strelske jarke, kaverne in topniške položaje, cestne zapore ter bodeče in električne žice. Del sistema so bile tudi tovarne poti namenjene oskrbi, imenovane mulatjere. Kaverne – umetne jame – so med vojno služile kot prostor za zaščito pred letalskim napadom in pomožno zaklonišče. V Šebreljah na ogled vabi tudi spomenik v 1. sv. vojni padlim domačinom in Arheološki park Divje babe.

Več >> (link: <http://visitcerkno.si/sprehajalna-pot-st-4a-pot-po-mulatjeri/>)



### **Vojni muzej Idrija, Idrija**

Zasebna zbirka Slavka Moravca na Kosovelovi ulici v Idriji hrani originalne eksponate, dokumente in fotografije od 1. sv. vojne, italijanske okupacije, 2. sv. vojne do slovenske osamosvojitve. V muzeju je na ogled okrog 1000 eksponatov, ki jih je ljubiteljski zbiratelj našel na terenu med izkopavanji ali jih kupoval na zbirateljskih sejmih od Italije do Avstrije in celo Ukrajine. Posebnost muzeja je zbirka, ki razkriva letalske raketne napade nad Idrijo med 2. sv. vojno. Več >> (link: <https://vojni-muzej-idrija.weebly.com/>)





### Vojni muzej Črni Vrh, Črni Vrh nad Idrijo

V Črnem Vrhu nad Idrijo se nahaja zasebni muzej Ivana Rudolfa, velikega poznavalca 1. sv. vojne. V svoji muzejski zbirki hrani okoli 2000 predmetov. Ogledate si lahko del kompozicije vojaške železnice, 'feldbana', s tiri in vagončki. Del kompozicije je tudi bencinski motor, s katerim so vlekli vagončke. Posebnost zbirke so še del vojaške žičnice, prenosni komplet za maševanje in razno orožje, vojaška oprema in zbirka fotografij iz 1. sv. vojne. Več >> ([link: http://www.visitidrija.si/](http://www.visitidrija.si/))



### POT MIRU OD DOLINE SOČE DO GORENJSKE

Pohodi po Dolini Soče se nadaljujejo z obiskom spomenikov soške fronte po Gorenjski, vse do Kranjske Gore ([link: https://kranjska-gora.si/](https://kranjska-gora.si/)) in Bohinja. Na prelazu Vršič je obvezen postanek za razmislek o pomenu miru pri Ruski kapelici. V Kranjsko Goro na sprehod vabi Parku miru. Obiščite bogato muzejsko zbirko predmetov iz 1. sv. vojne v Muzeju Tomaža Godca v Bohinjski Bistrici ter poklonite trenutek tišine na vojaških pokopališčih Ukanc in Rebro. Bohinjska proga pa vas vabi na edinstveno vožnjo z muzejskim vlakom z Jesenic do Nove Gorice. Več >> ([link: https://www.bohinj.si/](https://www.bohinj.si/)). Pohode po Kranjski Gori zaključi krožnik slastnih zabeljenih žgancev, v Bohinju vas razvajajo z degustacijskimi meniji blagovne znamke Bohinjsko.

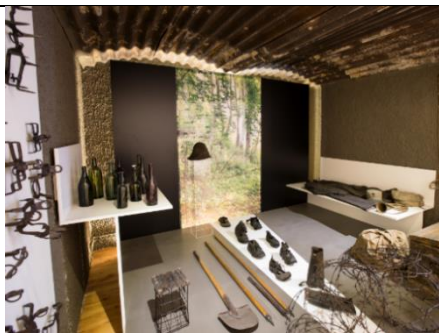
### Ruska kapelica, Kranjska Gora

Leseno pravoslavno svetišče je posvečeno ruskim ujetnikom, ki so jih zajeli na vzhodni fronti in pripeljali pod vrhove Julijskih Alp. V težkih pogojih so morali v pol leta zgraditi cestno povezavo iz Kranjske Gore, čez prelaz Vršič do Trente. Ta je bila ključna za oskrbovanje avstro-ogrskih enot na soški fronti in odvoz ranjencev z nje. Snežni plaz s pobočij gore Mojstrovke je v začetku l. 1916 pod seboj pokopal več sto ujetnikov. Čisto sveža AR-aplikacija vas s pomočjo QR kod popelje po šestih zgodbah gradnje kapelice. Več >> ([link: https://kranjska-gora.si/znamenitosti/ruska-kapelica/](https://kranjska-gora.si/znamenitosti/ruska-kapelica/))



### Muzej Tomaža Godca, Bohinjska Bistrica

V današnjem muzeju je v prvi polovici 20. st. delovala usnjarska delavnica. Njen vodja je bil Tomaž Godec, sicer izvrstni športnik in organizator smučanja, planinstva in turizma v Bohinju, ki je po okupaciji postal eden glavnih organizatorjev NOB v kraju. Na stalni razstavi si lahko danes ogledate izdelavo usnja in zgodovino Bohinja od prve poselitve v železni dobi, ter življenje med 1. in do 2. sv. vojne. Več >> ([link: https://www.gorenjski-muzej.si/lokacije/muzej-tomaza-godca/](https://www.gorenjski-muzej.si/lokacije/muzej-tomaza-godca/))

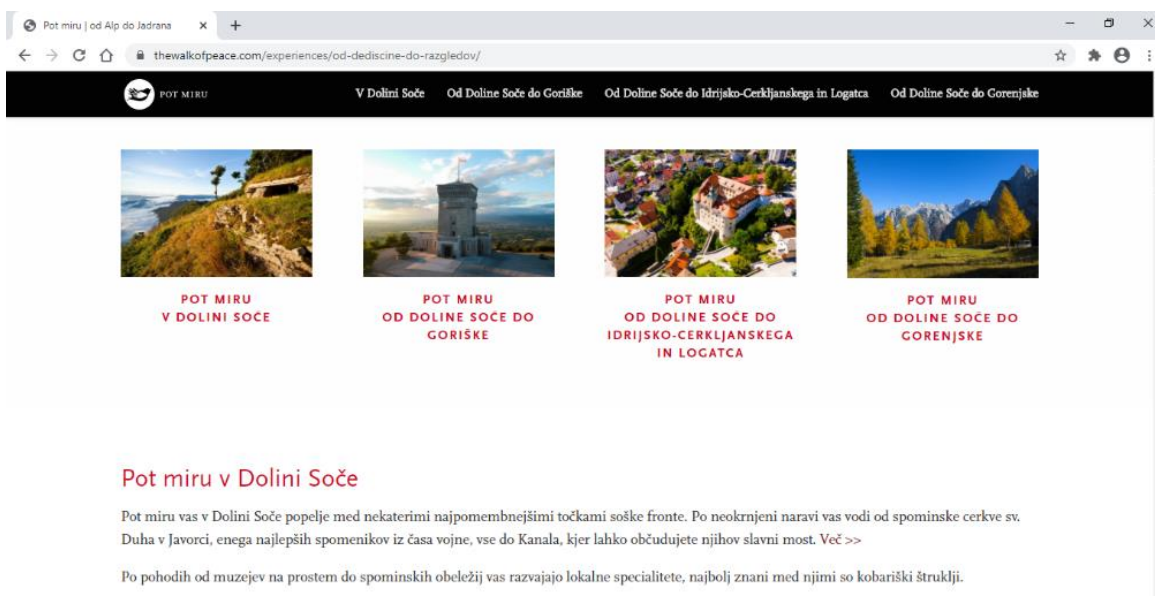
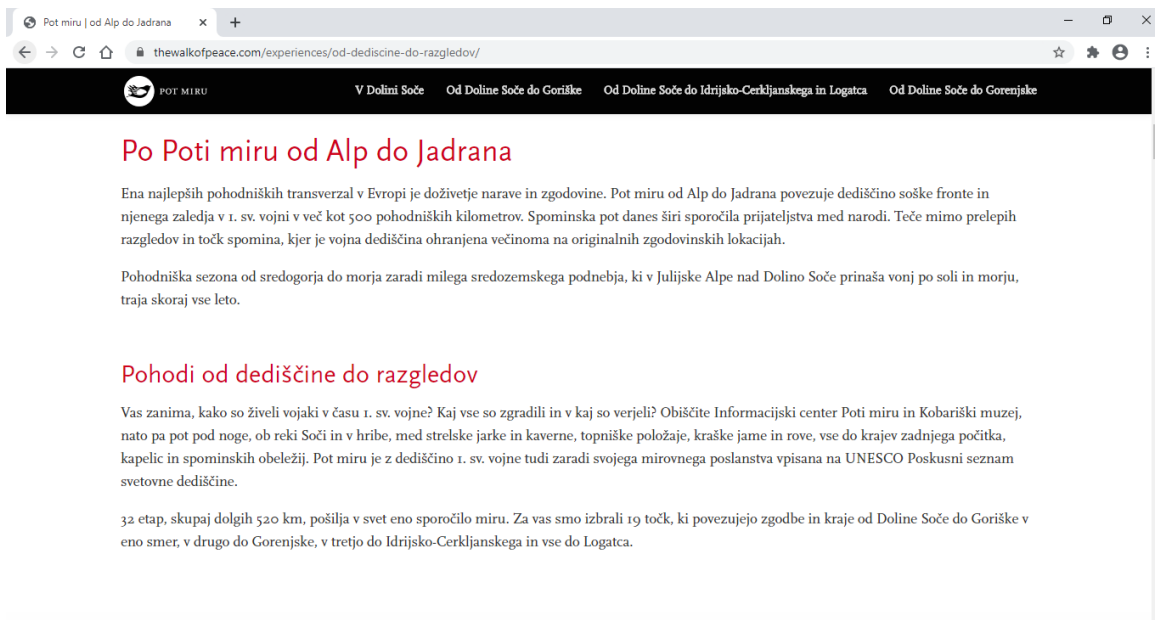


## Bohinjska proga

Bohinjska proga je ena najlepših gorskih železnic v Alpah in izjemen tehnični spomenik. Železna cesta je Bohinjcem odprla okno v svet in spodbudila razvoj predvsem v turizmu. Bohinjski predor je l. 1906 slovesno odprl prestolonaslednik Franc Ferdinand. Med 1. sv. vojno je bila pomembna povezava med fronto in zaledjem. Železnica je končni odsek med Jesenicami in Trstom in tako povezuje dva svetova – alpskega in primorskega. Za posebno doživetje in odkrivanje najlepše slovenske železnice poskrbi avtovlak. Več >> (link: <https://www.bohinj.si/attractions/bohinjska-zeleznica-in-predor/>)



## 2.6. Posnetki zaslona pristajalne spletne strani



Pot miru | od Alp do Jadrana x +

thewalkofpeace.com/experiences/od-dediscine-do-razgledov/

POT MIRU V Dolini Soče Od Doline Soče do Goriške Od Doline Soče do Idrijsko-Cerkjanskega in Logatca Od Doline Soče do Gorenjske

## Pot miru od Doline Soče do Goriške

Pot miru vas popelje od sredogorja do morja. Med njima vas pozdravi sončna goriška pokrajina. Med vinorodnimi griči se ritem časa umiri, kot je tu miren tok reke Vipave. Zaradi milega podnebja Goriška celo leto obiskovalce razvaja z okusnimi pridelki – od kakijev do oliv ter suhomesnatih izdelkov in terana izpod rok pridnih kmetov. Na obisk vabijo kraške jame, v katerih so si vojaki med vojno uredili zatočišča in bivališča, Pomnik miru na Cerju ali Park miru na Sabotinu ter razstava v Sempetru pri Gorici. Več >>



### Pomnik miru in razgledni stolp Cerje, Miren


Na robu kraške planote se dviga 25 m visok stolp, postavljen v spomin vsem, ki so se v zgodovini borili za slovensko zemljo. Skozi sedem nadstropij vas simbolno popelje med odločilnimi razpotji in preizkušnjami Slovencev. Zasnovan je kot trdnjava ter povezuje preteklost in prihodnost. Na vrhu očarajo podobe Julijskih Alp, Furlanske nižine, Jadranskega morja in Vipavske doline. V njegovi bližini lahko najdete Borojevičev prestol in več spomenikov ter obeležij, vodnih korit in drugih ostalin 1. sv. vojne. Več >>

Pot miru | od Alp do Jadrana x + I. Idrija. UNESCO dediščina x +

thewalkofpeace.com/experiences/od-dediscine-do-razgledov/


Aplikacije Gmail

POT MIRU V Dolini Soče Od Doline Soče do Goriške Od Doline Soče do Idrijsko-Cerkjanskega in Logatca Od Doline Soče do Gorenjske



spomenik. Železna cesta je Bohinjcem odprla okno v svet in spodbudila razvoj predvsem v turizmu. Bohinjski predor je l. 1906 slovesno odprl prestolonaslednik Franc Ferdinand. Med 1. sv. vojno je bila pomembna povezava med fronto in zaledjem. Železnica je končni odsek med Jesenicami in Trstom in tako povezuje dva svetova – alpskega in primorskega. Za posebno doživetje in odkrivanje najlepše slovenske železnice poskrbi avtovlak. Več >>

»Projekt Pot miru – dediščina prve svetovne vojne«  
sofinancira Republika Slovenija in Evropska unija iz Evropskega sklada za regionalni razvoj.





### 3. IZVEDBA DIGITALNE KAMPANJE

#### 3.1. Medijsko načrtovanje, zakup, vodenje in optimizacija akcije

V sklopu kampanje smo izvedli oglaševanje na Facebook.com v dveh oglasnih formatih News Feed Ad (4 različne oglase) in Carousel Ad (4 različne oglase). Vrednost zakupa je bila 930,00 EUR. Dodatna storitev je obsegala še nastavitev kampanje, optimizacija oglasov glede na cilje kampanje, optimizacija in prerazporeditev sredstev med tematikami, redne interne analize in pregled rezultatov kampanj.

Medij/ mreža	Omejitev oglaševanja	Oglasni format	Prikazi	Kliki / Interakcije	Obdobje	Neto vrednost
Facebook.com	Vedenjsko ciljanje	5x News Feed Ad, 4x Carousel Ad	300.000	6.200	3 tedne	930,00 €
<b>Skupaj medijski zakup</b>			<b>300.000</b>	<b>6.200</b>	<b>3 tedne</b>	<b>930,00 €</b>

## 3.2. Posnetki oglasov v okolju

### NEWS FEED OGLASI

 Pot miru/The Walk of Peace  
Sponsored ·  

Pot miru od soške fronte do zaledja je doživetje časa in prostora 🍂 To je ena najlepših pohodniških transverzal Evrope 🌲

[#potmiru](#) [#walkofpeace](#) [#ifeelsLOVEnia](#) [#socavalley](#) [#visitidrija](#)



THEWALKOFPEACE.COM

**Pot miru od Alp do Jadrana** [Learn More](#)

Od Doline Soče do Logatca.

 Pot miru/The Walk of Peace  
Sponsored ·  

Pot miru vodi skozi prelepo naravo 🍂 Spominska pot dediščine 1. sv. vojne je ena najlepših pohodniških transverzal Evrope 🌲 [#potmiru](#) [#walkofpeace](#) [#ifeelsLOVEnia](#) [#socavalley](#) [#kranjskagora](#) [#bohinj](#)



THEWALKOFPEACE.COM

**Pot miru od Alp do Jadrana** [Learn More](#)

Od Doline Soče do Gorenjske.

CAROUSEL OGLASI:



Pot miru/The Walk of Peace

Sponsored · 🌐



Od Doline Soče do Goriške po eni najlepših pohodniških transverzal Evrope 🍂 Potovanje v času od dediščine do razgledov 🌳  
#potmiru #walkofpeace #ifeelsLOVEnia #socavalley #vipavavalley #novagorica



Od vojne do miru

Learn More



Pohodniška transverzala



Pot miru/The Walk of Peace

Sponsored · 🌐



Pot miru od Alp do Jadrana ohranja dediščino 1. sv. vojne v naravi 🍂  
Doživite eno najlepših pohodniških transverzal v Evropi 🌳  
#potmiru #walkofpeace #ifeelsLOVEnia #socavalley



Od Alp do Jadrana

Learn More



Pohodniška transverzala

## 4. PR članek



### OD DEDIŠČINE DO RAZGLEDOV NA POTI MIRU

Pot miru od Alp do Jadrana povezuje dediščino 1. svetovne vojne vse od Trilavskega narodnega parka do Jadranskega morja. Ena najlepših pohodniških transverzal, ki popelje po več kot 500 pohodniških kilometrih, danes širi sporočila prijateljstva med narodi. Raziskovanje njenih podob je pravo doživetje - od frontnih linij do zaledja, od prelepih razledov do točk spomina, kjer je vojna dediščina ohranjena večinoma na ortotinalnih zoodovinskih lokacijah. Vas zanima, kako so živeli vojaki na soški fronti? Kaj vse so zgradili in v kaj so verjeli? Vstopni točki za raziskovanje sta Informacijski center Poti miru in Kobariški muzej. Nato pa pot pod nož.

Pot miru popelje od dediščine do razgledov, od Save do Soče. Pohodniška sezona od sredogorja do morja zaradi millega sredozemskega podnebja traja vse leto. Za vas smo izbrali točke interesa, ki povezujejo zgodbe in kraje od Doline Soče do Goriške v eno smer, v drugo do Gorenjske, v tretjo do Idrijsko-Cerkljanskega in vse do Logatca. Na Poti miru umirite ritem časa in uživajte v lokalnih kulturnih posebnostih - od kobariških štrukljev do kraškega pršuta in terana, od Idrijskih žilokrovov do žgancev.

#### Doživetje ene najlepših pohodniških transverzal Evrope

Dobro stoletje po 1. svetovni vojni Pot miru povezuje točke spomina in sporočila prijateljstva od fronte do zaledja. V duhu sporočila daljinske pohodniške poti smo tako v skupno vabilo na pohode po **Dolini Soče** združili s točkami spomina od **Goriške**, do **Gorenjske**, **Idrijsko-Cerkljanskega** in **Logatca**.

V Dolini Soče se nahajajo najpomembnejši pomniki 1. svetovne vojne. Pri **spominski cerkvi sv. Duha** v Javorci je mir mogoče zaobjeti z vsemi čutili, verjetno je bil kraj zato že med vojno zatočišče miru. **Muzej na Prostem Kolovratu** pripoveduje zgodbo o tem, kako pomembno vlogo v vojni je igrala narava. Greben, prepreden s poveljniškimi mesti, topniškimi položaji in strelnimi jarki, ljubečelje razgledov očara s pogledom od Karina, Krnskega pogorja in Svele Gore, čez Benečijo in Furlansko nižino vse do Jadranskega morja. Dediščino soške fronte razkriva Muzej na Prostem **Ravelniku** in **Vodice**. **Italijanska** in **nemška kostnica** ohranjata spomin pa padle vojake, **Kanaški most** navdahnje fotografije s tega sveta.

#### Od zoodovinskih lokacij do razledov

Pot miru vas popelje od sredogorja do morja, med katerima vas pozdravi sončna Goriška. Z vrha **Sabotina** se odpira pogled na Sveto Goro, Škabrijel, Vipavsko dolino, Brda, Kras, Furlansko nižino in celo Julijske Alpe. Na nemirno preteklost v Parku miru pa spominjajo rovi, jarki in kaverne. Po odločilnih razpoljih in pretkušnjah Slovencev popelje **Pomnik miru** in razgledni stolp Cerje. Muzej na prostem **Jama Pečinka** vabi na raziskovanje podzemlja. Vojaki na soški







fronti so izkoristili značilno kraško pokrajino, v jamah so si uredili založišča, spalne prostore in shrambe. Na spopade v 1. svetovni vojni opozarjajo **vojaška pokopališča** v Renčah ter **razstava Šempeter in okolica med 1. svetovno vojno** Društva soška fronta.

#### **Pot miru od fronte do zaledja**

Pot miru je zgodba o povezanosti, zato povežemo dediščino 1. svetovne vojne od frontnih linij do njihovega zaledja. Oskrbovalne linije soške fronte so potekale vse do Idrijsko-Cerkljanskega in celo Logačca. Zaledje je s fronto povezovala ozkoilimska železnica, ki vabi na sprehod v Idriji in Cerknem.

Logatec se od letos ponaša z **repliko ozkoilimske parne lokomotive** v realni velikosti, s katero so med 1. svetovno vojno gradili železniška tunela v Logatcu in Godoviču. V **Šebrovljah** na sistem obrambnih črt, ki bi preprečile vdor tujih sil na ozemlje, še danes spominjajo kaverna in mušaljere. Črni Vrh nad Idrijo na obisk vabi v **Vojni muzej Črni Vrh**. V zasebnem muzeju Ivana Rudolfa je shranjenih okoli 2000 predmetov – od kompozicije vojske železnice s tirni in vagončki do vojaške žičnice, prenosnega kompleta za maševanje, orožja in zbirke fotografij.

#### **Od vojne do spomina**

Na Poti miru od Doline Soče do Gorenjske je obvezen postanek na Vršiču pri **Ruski kapelici**. Leseno pravoslavno svetišče je posvečeno ruskim ujetnikom, ki so jih zajeli na vzhodni fronti. Pod vrhovi Julijskih Alp so morali v težkih pogojih graditi cestno povezavo iz Kranjske Gore, čez prelaz Vršič do Trente, ki je bila ključna za oskrbovanje avstro-ogrskih enot na soški fronti. Kapelica spominja tudi na snežni plaz, ki je l. 1916 pod seboj pokopal več slo ujetnikov. Zgodbe gradnje kapelice oživijo s čisto novo **aplikacijo za navidezno resničnost**. **Muzej Tomaža Godca** v Bohinjski Bistrici na ogled vabi z razstavami o izdelavi usnja in zgodovini Bohinja od prve poselitve v železni dobi do življenja med 1. in 2. svetovno vojno. Pravo doživetje pa čaka na **Bohinjski proci** ob raziskovanju najlepše slovenske železnice z avtovlakom.

#### **Od dediščine do razvedrov**

V Fundaciji Poti miru v Posočju smo z lokalnimi akcijskimi skupinami – LAS s Ciljem, LAS V objemu sonca, LAS Gorenjska košarica in LAS Dolina Soče – v eno sporočilo povezali točke spomina na 1. svetovno vojno. Pohodi med ostalimi in razglednimi točkami navdajajo z mirom, ki za te kraje nekdaj ni bil samoumeven. Dobrih 100 let po 1. svetovni vojni od Triglavskega narodnega parka do Jadranskega morja združujemo lepote narave in zapuščeno svetovnega pomena, ki je uvrščena na UNESCO Poskusni seznam svetovne dediščine.

*Aktivnosti promocije smo izvedli v sklopu »Projekta Poti miru - dediščina prve svetovne vojne«, ki ga sofinancirata Republika Slovenija in Evropska unija iz Evropskega sklada za regionalni razvoj.*

